



Rotulagem de energia elétrica

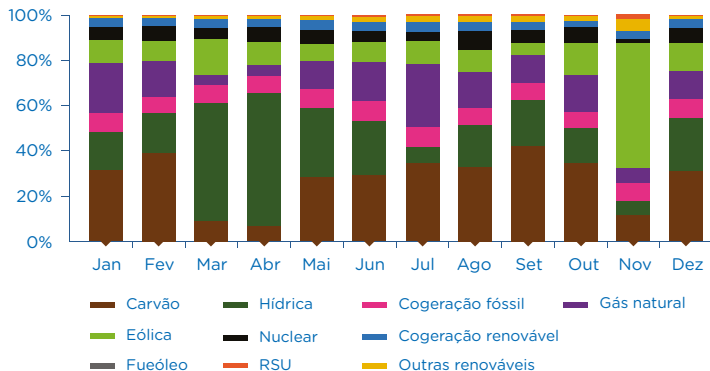
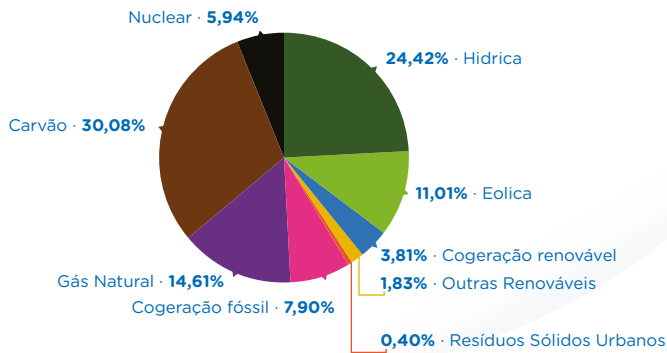
2018

Saiba a origem da energia de sua casa!

São diversas as fontes de energia primária de onde provém a eletricidade que a goldenergy comercializa. No arranque de 2018, as energias renováveis têm provado o seu enorme potencial e representam uma fatia cada vez mais significativa do consumo final.

Desta forma, continuamos na prossecução da preservação dos recursos naturais e diminuição de emissões de gases nefastos para o ambiente.

Repartição da energia comercializada pela goldenergy por tecnologia no ano de 2018



Por uma energia cada vez mais limpa!

Impactos ambientais

Os impactos mais significativos da energia elétrica têm origem nas emissões das centrais termoelétricas convencionais (carvão, petróleo, gás natural) e estão associados as alterações climáticas e a acidificação devido aos diversos gases provenientes destes (dióxido de carbono(CO₂), dióxido de enxofre (SO₂), óxidos de azoto (NO_x) para além de poluição local por partículas, perda de biodiversidade e a produção de resíduos radioativos(centrais nucleares) que apesar de tratados nos países produtores, têm um impacto prejudicial sobre os organismos, incluindo os humanos.

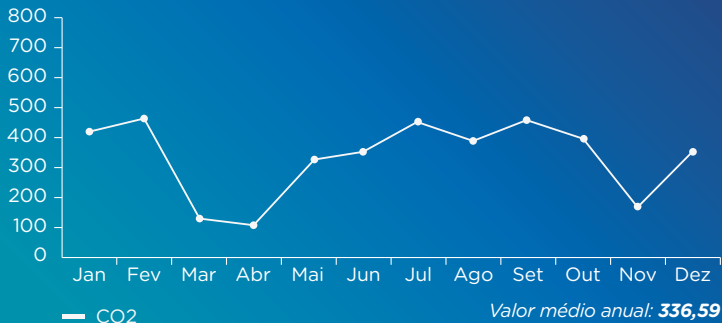
Da produção de eletricidade a partir de fontes renováveis, importa destacar os impactos sobre a avifauna e habitats, assim como impactos na paisagem que devem ser minimizados através de uma cuidadosa escolha de projeto e de local mais adequado possível.



Para mais informações sobre a origem da sua energia, consulte www.goldenergy.pt/rotulagem e www.erse.pt

EVOLUÇÃO MENSAL DAS EMISSÕES ESPECÍFICAS EM 2018

Emissões CO₂ (gCO₂/kWh)



Produção de RRAA (µg/kWh)

